

Opportunitäten bei thematischen Aktienstrategien

Ken Van Weyenberg

Senior Client Portfolio Manager – Thematic
Global Equity

München, September 2024



CANDRIAM 

A NEW YORK LIFE INVESTMENTS COMPANY

Marketing-Unterlage, die ausschließlich für professionelle und qualifizierte Anleger bestimmt ist.

16.09.2024



Agenda

1

Thematische Strategien als Performance-Treiber.

2

Technologie bleibt eine der wichtigsten langfristigen Überzeugungen.

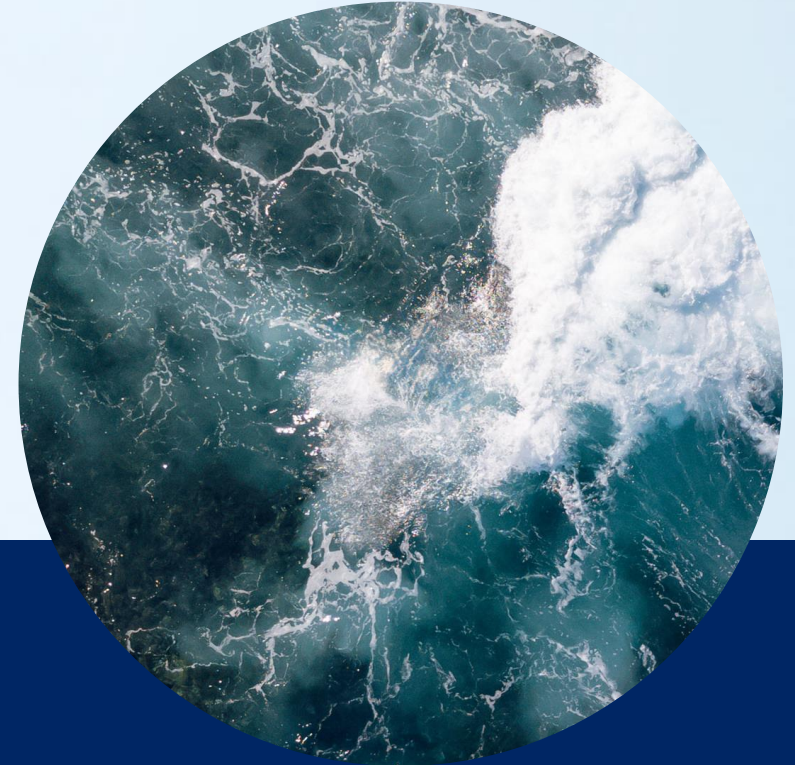
3

Opportunitäten im Bereich Onkologie und Biotechnologie.

4

Investmentlösungen.



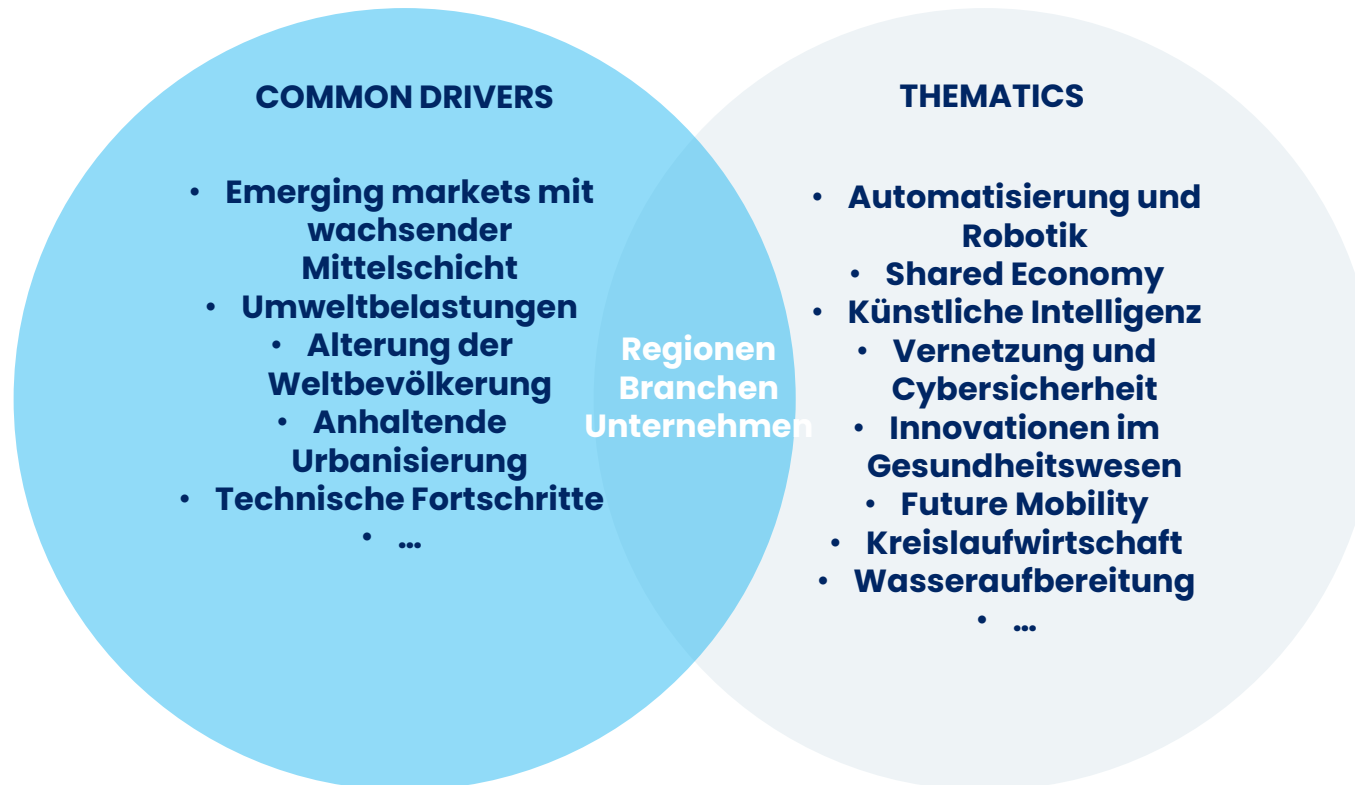


1 Thematische Strategien als Performance-Treiber.



Ziel ist es, Alpha mithilfe thematischer Strategien zu schaffen.

Common drivers können einen entscheidenden Einfluss **sowohl auf Regionen als auch auf Sektoren** haben und sich auf eine Vielzahl von **Unternehmen** auswirken.

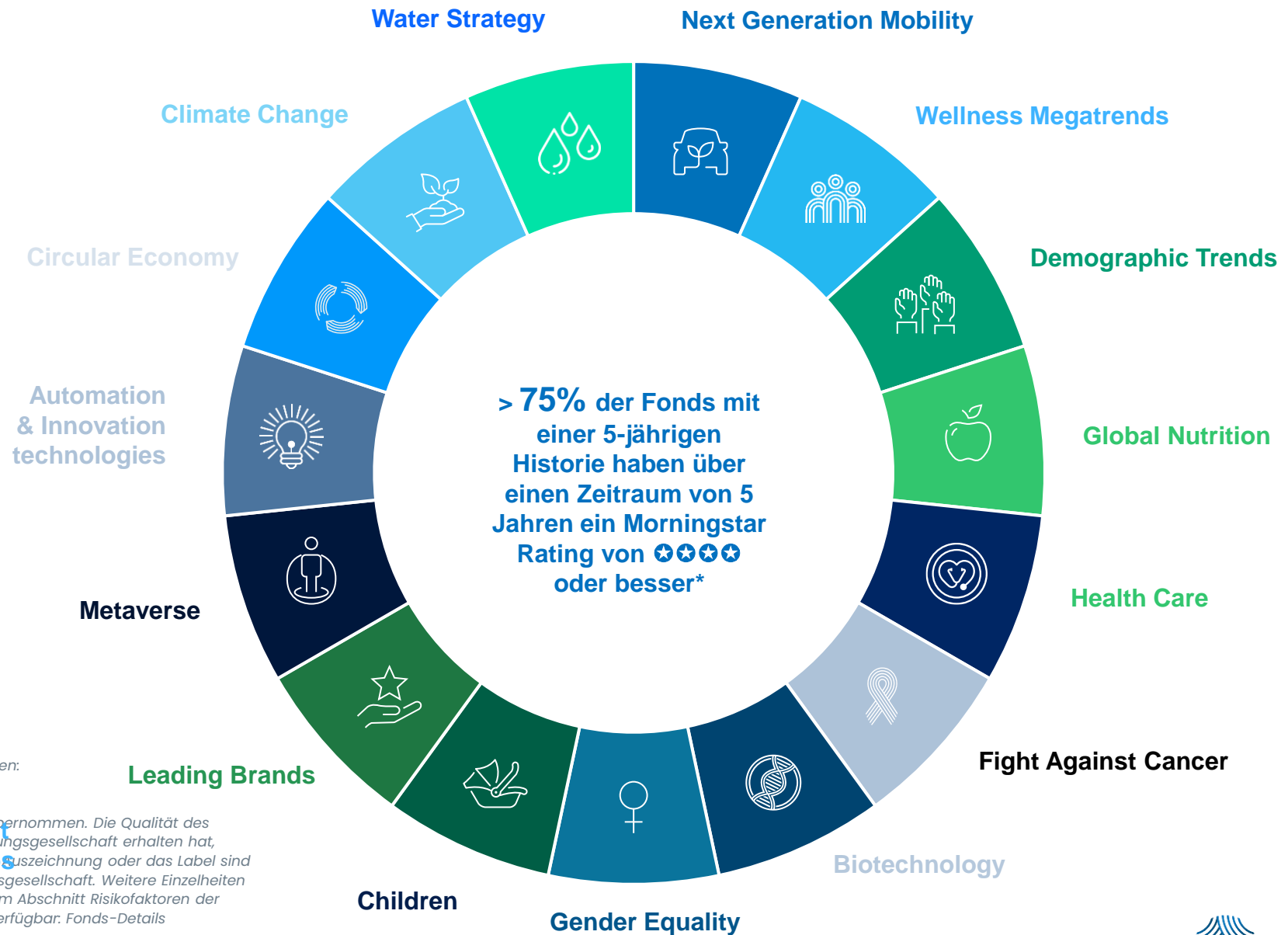


Thematische Schwerpunkte können **Investitionsmöglichkeiten** aufzeigen, die über **regionale und branchenbezogene Ansätze** hinausgehen.

*Quelle: Candriam



Ein sorgfältig ausgewähltes Universum thematischer globaler Aktienstrategien



*Quelle: Candriam, Morningstar per Q2 '24

©2024 Morningstar. Alle Rechte vorbehalten. Die hier enthaltenen Informationen:

(1) sind Eigentum von Morningstar und/oder seinen Inhaltsanbietern;

(2) dürfen nicht kopiert oder weitergegeben werden; und

(3) es wird keine Garantie für die Richtigkeit, Vollständigkeit oder Aktualität übernommen. Die Qualität des Rankings, der Auszeichnung oder des Labels, das der Fonds oder die Verwaltungsgesellschaft erhalten hat, hängt von der Qualität der Informationen ab, die dem Fonds zur Verfügung gestellt sind. Die Auszeichnung oder das Label sind keine Garantie für die zukünftigen Ergebnisse des Fonds oder der Verwaltungsgesellschaft. Weitere Einzelheiten zu den Risiken, die mit einer Anlage in diese Strategien verbunden sind, sind im Abschnitt Risikofaktoren der jeweiligen Prospekte zu finden. Der Verkaufsprospekt ist auf [Candriam.com](https://www.candriam.com) verfügbar. Fonds-Details

Alle Investitionen unserer Strategien sind mit Risiken verbunden, einschließlich des Risikos eines Kapitalverlusts.



Spezieller Anlageprozess für jeden Themenbereich: Kernschritte.

THEMATISCHES SCREENING

Ein wesentlicher Anteil der Umsätze stammt aus einem oder mehreren Themenbereichen:

Industrieroboter
Sensoren/Mechatronik
IT-Sicherheit
Serviceroboter
Künstliche Intelligenz
Virtuelle Realität
Smart Factory
IoT/ Big Data
Leapfrogging Technologies

Ideenfindung durch den Beirat:

- › Branchentrends
- › Technologietrends

ESG SCREENING



Normbasierte Ausschlüsse

- Menschenrechte
- Arbeitsrecht
- Environment
- Korruption



Ausschluss umstrittener Aktivitäten

- Rüstungsgüter
- Unterdrückerische Regime
- Steinkohle
- Tabak
- Klimabedingte Ausschlüsse



BEST-IN-UNIVERSE

FUNDAMENTALANALYSE

Innovation knock-out

+

Unternehmens-Scorecard

Qualität des Managements

Geschäftswachstum

Wettbewerbsvorteil

Wertschöpfung

Finanzkraft

+

Bewertungsmodell

PORTFOLIO
AUFBAU

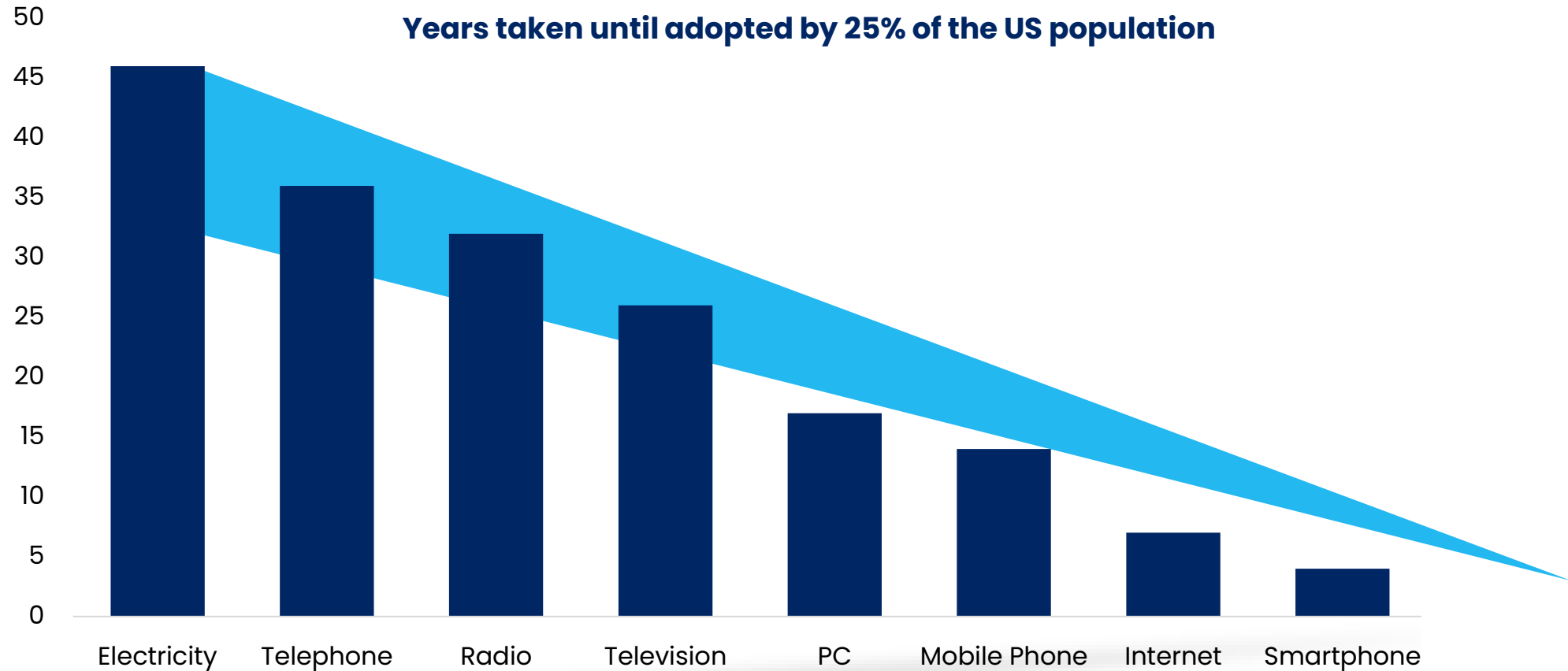




2 Technologie bleibt eine der wichtigsten langfristigen Überzeugungen.



Die Abstände zwischen technologischen Revolutionen werden immer kürzer.



Quelle: US Census, Wall Street Journal/Candriam



Die Abstände zwischen technologischen Revolutionen werden immer kürzer.

> Nvidia ist ein Beispiel für die Aktienauswahl, die Candriam bei der Auflage der Robotics & Innovative Technology-Strategie genutzt hat:

- > Das zukünftige Wachstum im Bereich der künstlichen Intelligenz;
- > Die schnelle Anpassung der Technologie seitens großer Unternehmen;
- > Der Wettbewerbsvorteil;
- > Solide Bilanz.

Screenshot-Präsentation 2017

Stock selection example



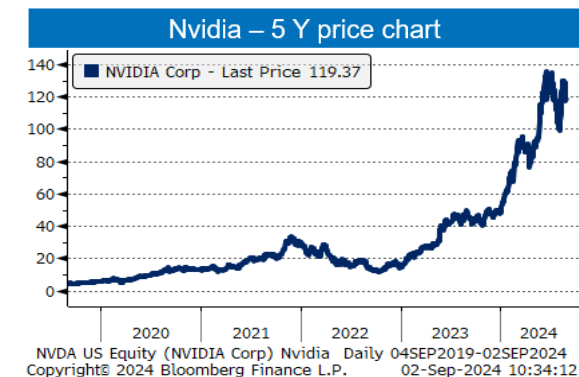
Nvidia: Artificial Intelligence opens up a huge number of applications

- **NVIDIA:** US semiconductor company, leading developer of graphics processors and related software
 - Nvidia used deep learning (A.I.) to teach an autonomous car to drive;
 - After analysis of 72 hours of human driving, the system achieved 98% autonomy.
 - Additional learning improved the score;
 - Tesla, Mercedes, Audi, Volvo, BMW have already adopted Nvidia technology.



Source: Nvidia

INNOVATION	MANAGEMENT	COMPETITION	FINANCIALS



23 & 24 March 2017

Marketing document intended exclusively for Professional Investors



Quelle: US Census, Wall Street Journal, Candriam

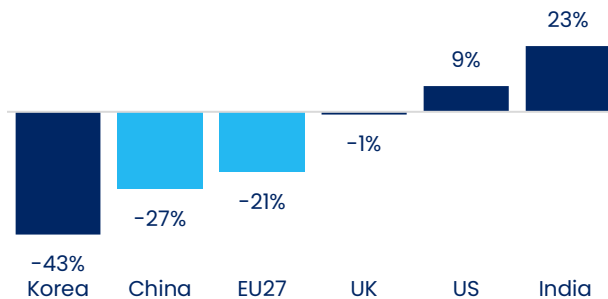
Wertentwicklungen der Vergangenheit sind keine Garantie für zukünftige Ergebnisse und bleiben im Laufe der Zeit nicht constant - Beispiel für ein Portfoliowert



Innovative Lösungen für zahlreiche Herausforderungen.

- › **Industry 5.0 ist eng mit Society 5.0 verwoben, welches versucht, die wirtschaftliche Entwicklung mit der Lösung gesellschaftlicher und ökologischer Probleme in Einklang zu bringen.**

Change in the working-age population (20-64), 2020-2060*



Abnahme der erwerbstätigen Bevölkerung

Die nächsten 5 – 10 Jahre werden durch zunehmende Personalengpässe in einer Vielzahl von Berufen weltweit geprägt sein.

Quelle: * United Nations World Population Prospects ** Unesco *** World Health Organization 1 World Bank (A Global Snapshot of Solid Waste Management to 2050) | 2 Idealab (Renewable Energy Technology & Developments)



Klimawandel

&

Environmental Degradation



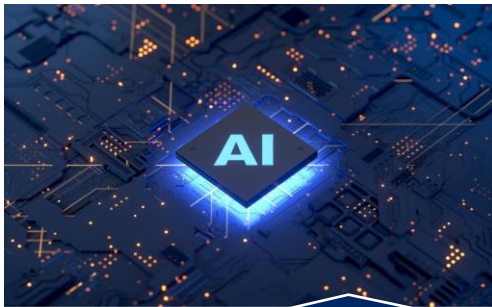
Soziale Integration

Ungleiche Verteilung von Wohlstand, Nahrung, Wasser, Bildung, ...



Innovative Lösungen für zahlreiche Herausforderungen.

- > Die meisten der aktuellen sozialen und ökologischen Herausforderungen werden mithilfe innovativer **Technologien** bewältigt werden.



Künstliche
Intelligenz



Internet of Things



Next-Gen-Robotik



Digital Twins



Cybersicherheit



KI in Kombination mit Robotern: meet Figur 01.



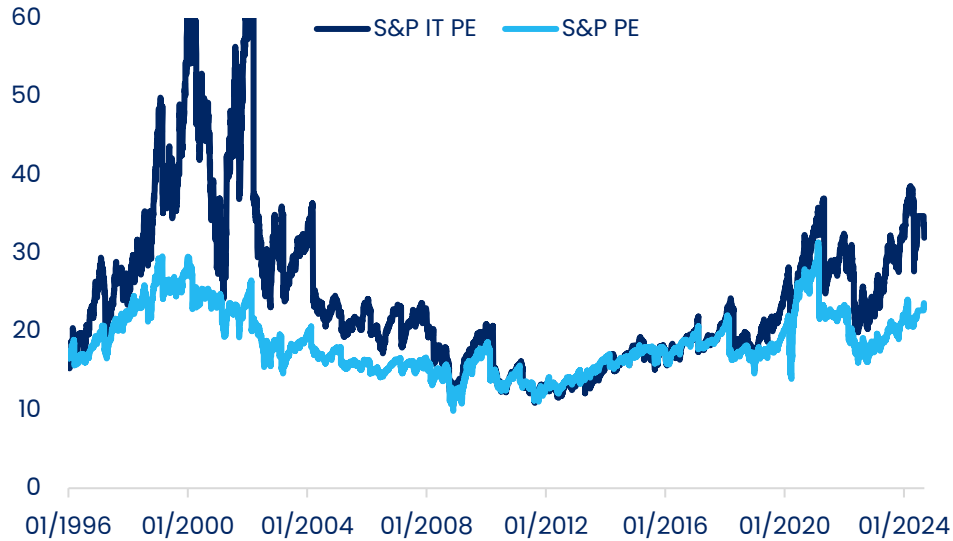
Figure 01 (ein 18 Monate altes Robotik-Start-Up) **präsentierte seine erste Zusammenarbeit mit dem Investor und Partner OpenAI:**
Figure 01

Quelle: Figure Youtube Channel

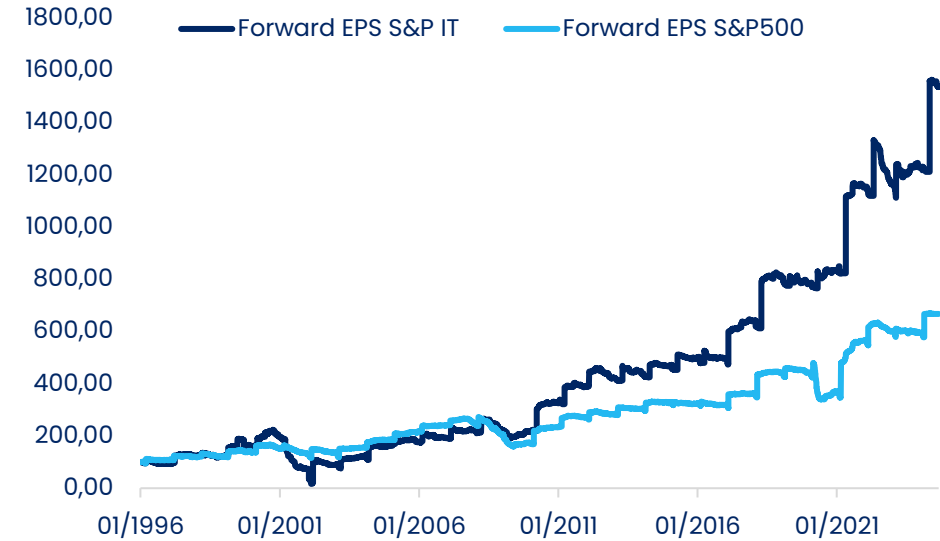


Wachstum von Umsatz und Ertrag rechtfertigt Technologie-Rallye.

Evolution price/earnings



Evolution earnings per share



Warum in den vielfältigen Technologiebereich investieren?



01

Industry 5.0 eröffnet **eine spannende Reihe von Investitionsmöglichkeiten** in Bereichen wie KI, Robotik und IoT.

02

KI wird **jeden Sektor** revolutionieren, vom Gesundheitswesen bis hin zum Finanzwesen, und die Pioniere können sich auf ein starkes Wachstum einstellen.

03

Generell verzeichnen Technologieunternehmen aufgrund ihrer Innovationsfähigkeit ein **hohes Umsatzwachstum** und **hohe Renditen**.





3 **Opportunitäten im Bereich Onkologie und Biotechnologie.**



Ein Team mit umfassender Expertise.

Market potential

Penetration ●

Market potential ●

Pricing ●

Intellectual property ●

Company

Track record ●

Management ●

History ●

Communication ●

Therapeutical landscape

● Medical need

● Value position

● Commercial credibility

● Competitive drugs

Financials

● Sector funds

● VC position

● Cash burn / runway



RUDI VAN DEN EYNDE

Co-head of Thematic Global Equity
36 years of experience



**SERVAAS MICHIELSENS,
PHD, CFA**

Head of Health Care
Senior Fund Manager
16 years of experience



LINDEN THOMSON, CFA

Senior Fund Manager (Biotechnology/Oncology)
20 years of experience



**MALGORZATA KLUBA,
PHD**

Senior Biotechnology Analyst
17 years of experience



SARA TORRECILLA, PHD

Senior Biotechnology Analyst
10 years of experience



PIERRE VAURICE

Fund Manager
8 years of experience



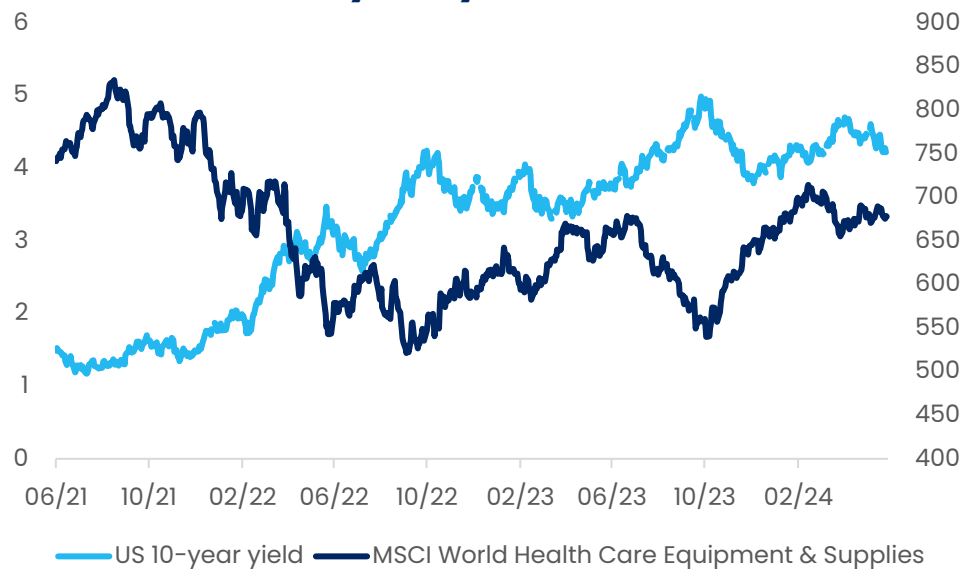
**PASQUALE
SANSONE, ScD, PhD**

Senior Biotechnology Analyst
19 years of experience

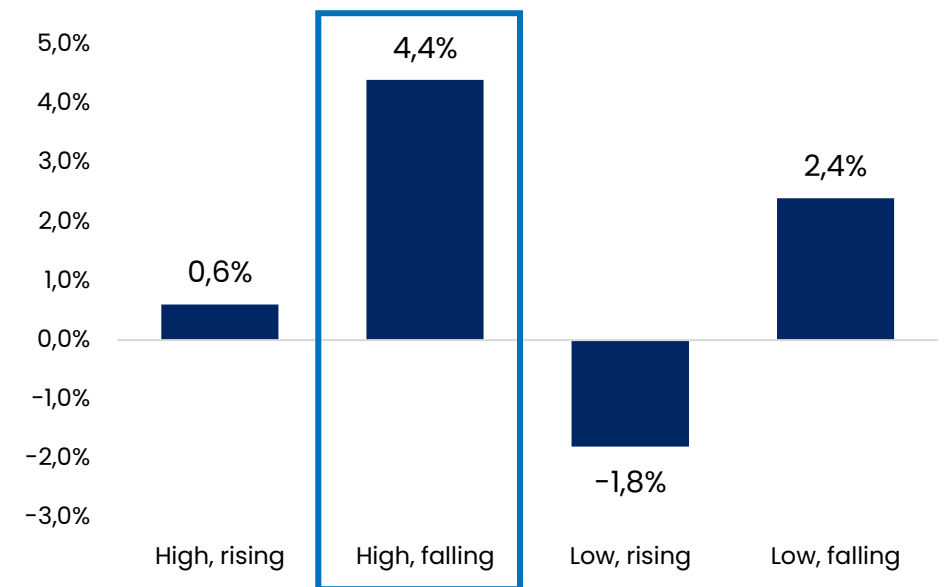


Ein positives makroökonomisches Umfeld

Equipment performance vs. 10-year yield in the US



Biotechnology relative performance during different interest rate regimes (avg quarterly)*

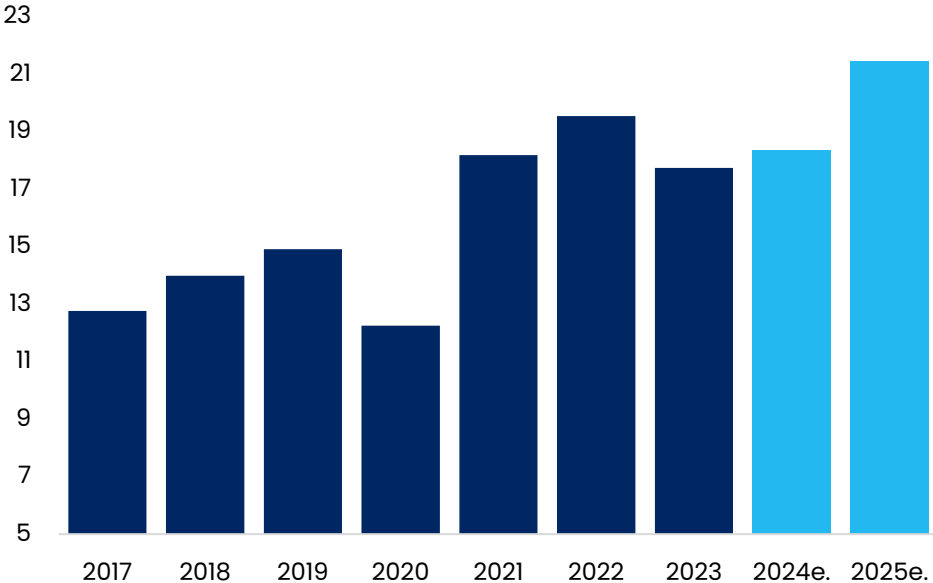


Quelle: Candriam, * Compusat, Bloomberg, MS Research. Based on 10-year yield. High/low rates defined as current level vs. 5-year rolling median (quarterly rate of change). Performance of Nasdaq Biotechnology vs. S&P 500 Equal Weight..

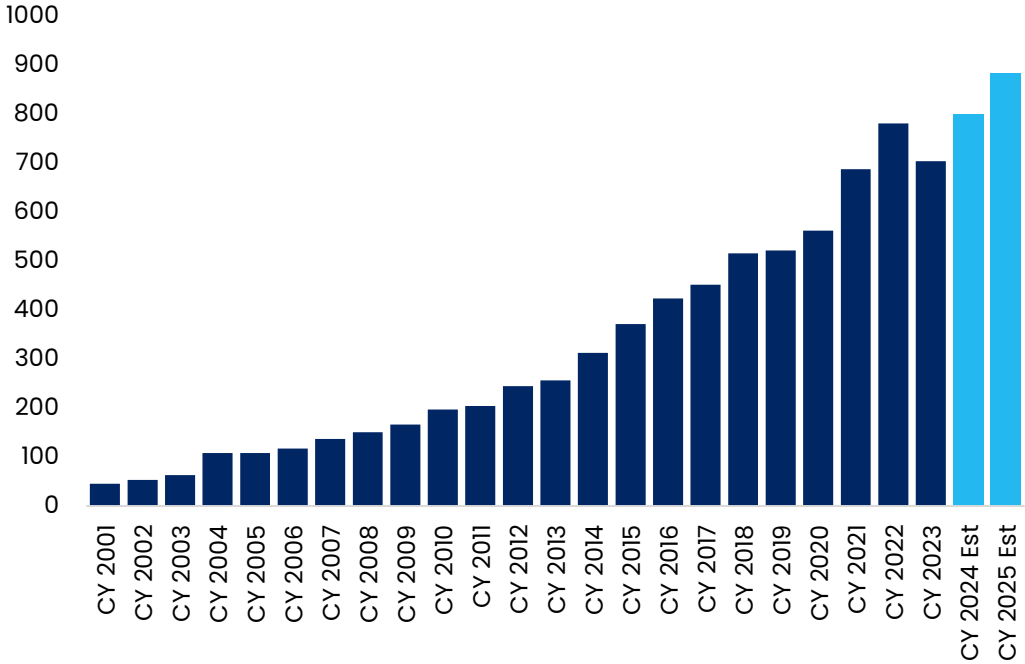


Die Normalisierung nach der Covid-Krise liegt hinter uns.

Evolution historical & expected earnings health care sector



Evolution historical and expected sales Nasdaq Biotechnology



Quelle: Candriam, Bloomberg® as at 30/08/2024

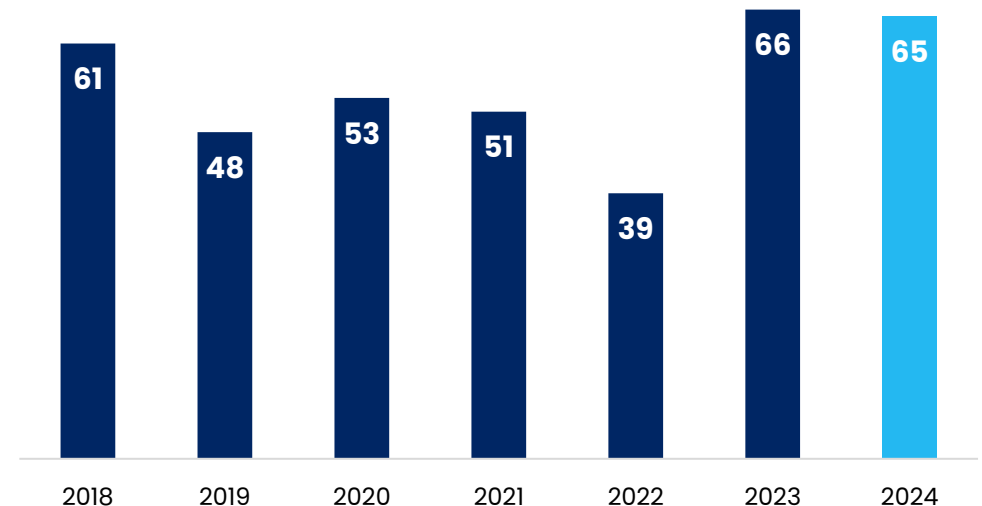


Innovation bleibt ein entscheidender Wachstumstreiber: neue Behandlungsmethoden.



Quelle: Candriam, Evaluate Pharma November 2023

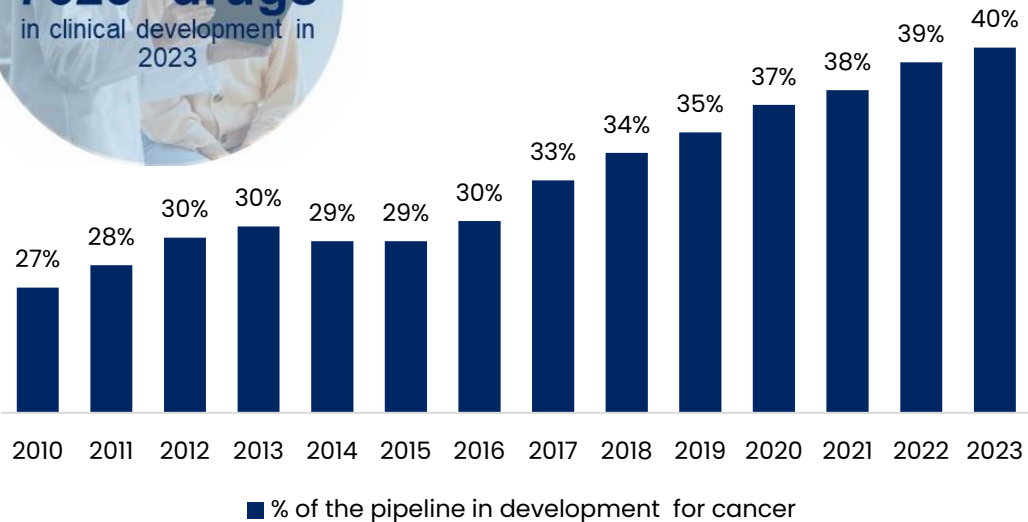
FDA-Zulassungen für neue Medikamente und erwartete Zulassungen für 2024 von Evaluate Pharma



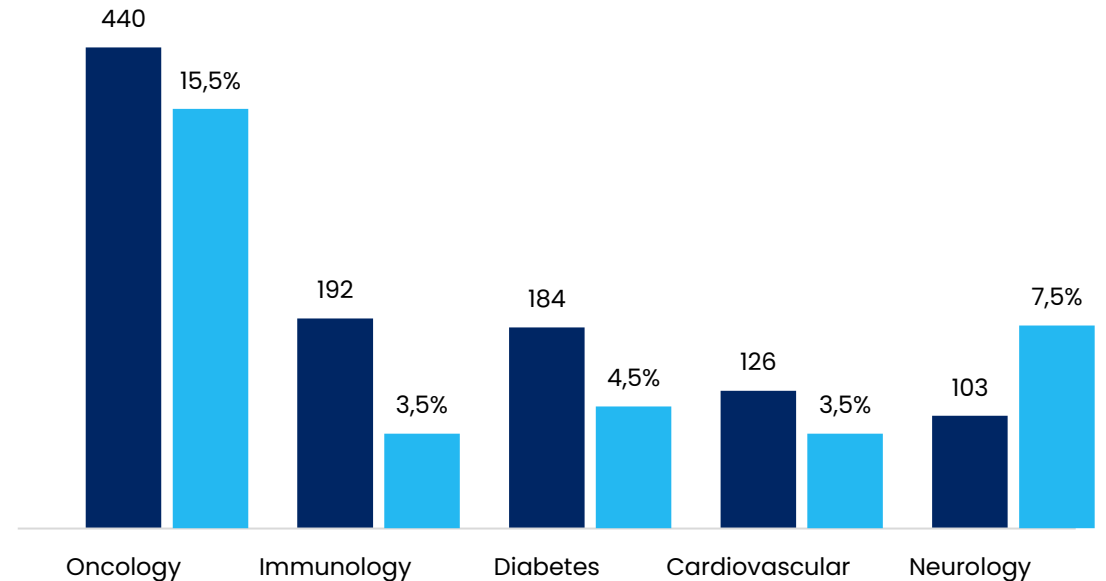
Ein Großteil der Ausgaben für Forschung und Entwicklung in diesem Sektor fließt nach wie vor in die Onkologie.



Proportion of pipeline that is under development for cancer**



Top 5 therapy areas in 2028 in terms of global spending (\$bn) & 5-year CAGR***

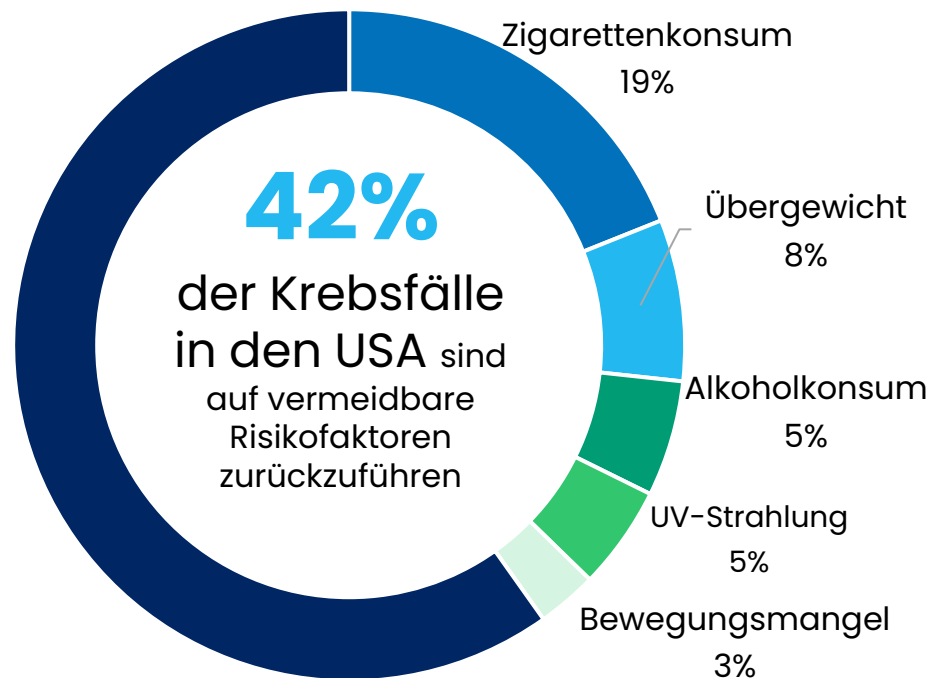


Source: *Charles River Laboratories: presentation of the 39th Annual J.P. Morgan Healthcare Conference in 2021; McKinsey Oncology Market Outlook 2020 – Compounds in Clinical Development (Phase I-III) excluding Reformulations and Biosimilars, Pharmaprojects, 2019, pharmaintelligence.informa.com, representing approximately one-third of the global clinical pipeline across all therapeutic areas. **Global R&D Trends 2023: Activity, Productivity and Enablers



Krebs tritt meist mit dem Alter ... und Risikofaktoren im Zusammenhang mit unserem Lebensstil auf.

Risikofaktoren und der Einfluss auf die Gesamtzahl der Krebsfälle*



Die Bedeutung der Krebsprävention: Beispiel Adipositas

Adipositas-Risikobeitrag bei verschiedenen Krebsarten:

- 60% der Gebärmutterkrebskrankungen
- 40% der Leberkrebskrankungen
- 11% der Brustkrebskrankungen
- 5% der Darmkrebskrankungen

Es gibt immer mehr
Hinweise darauf,
dass
**Gewichtsreduzier
ung das Risiko** für
bestimmte
Krebsarten senken
kann

Aktuelle ASCO-Daten
zeigten, dass bei
Patienten unter GLP1-
Therapie das **Krebsrisiko**
im Vergleich zu keiner
Behandlung um 49%
gesenkt wurde

> Quelle: American Cancer Society (Anteil und Anzahl der Krebsfälle und Todesfälle, die auf potenziell veränderbare Risikofaktoren in den USA zurückzuführen sind, November 2017); ASCO Journal of Clinical Oncology June 2024 Vol 42, Number 16 suppl.

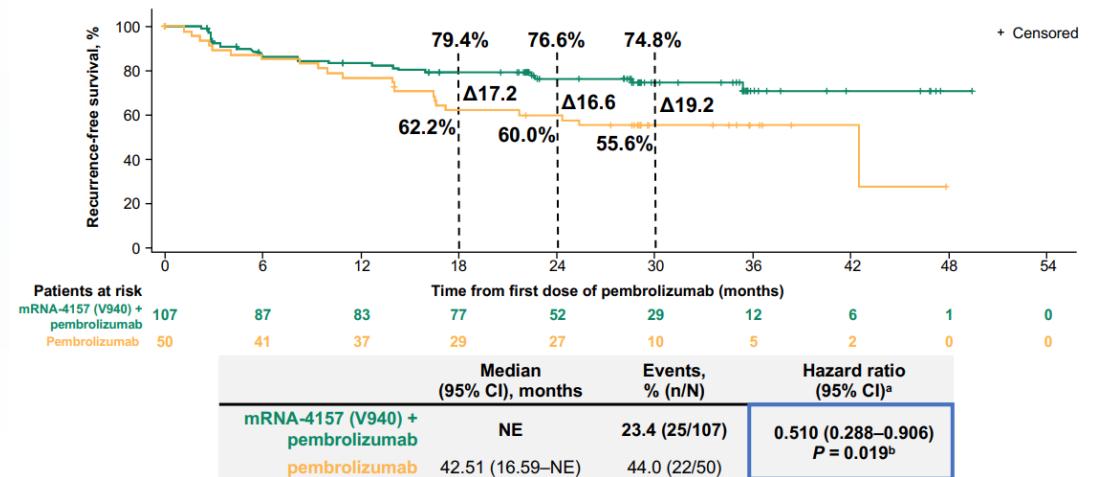
Krebsimpfstoffe: eine neue Phase in der individualisierten Krebsbehandlung.

~50%

geringeres Risiko eines Rückfalls oder des Todes.

Beeindruckende Ergebnisse von Moderna und Merck

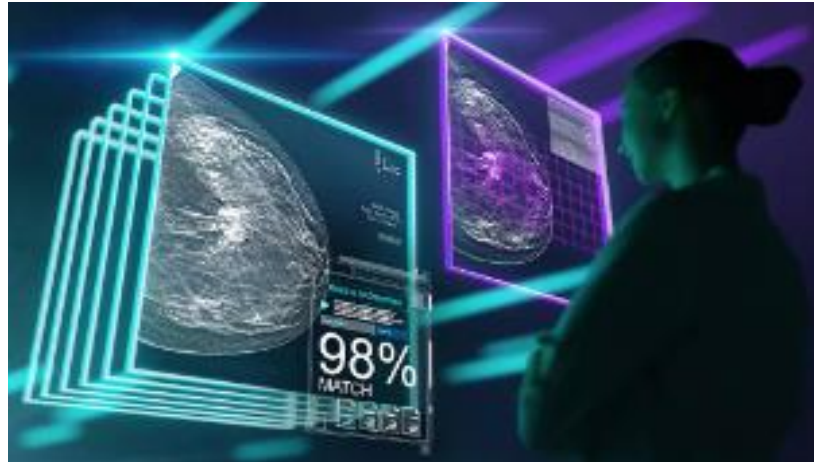
74,8%
der behandelten Melanompatienten bleiben nach der Operation **2,5 Jahre lang krebsfrei.**



Portfolio security in which the strategy is invested in – Source: Candriam, Moderna, Merck



Innovation bleibt ein wichtiger Wachstumstreiber: fortschrittliche Diagnostik.



Quelle: Candrium, Hologic Press Release of February 1, 2024



Die M&A-Aktivität bleibt auf hohem Niveau.



Bilanzen



Ablauf des Patents

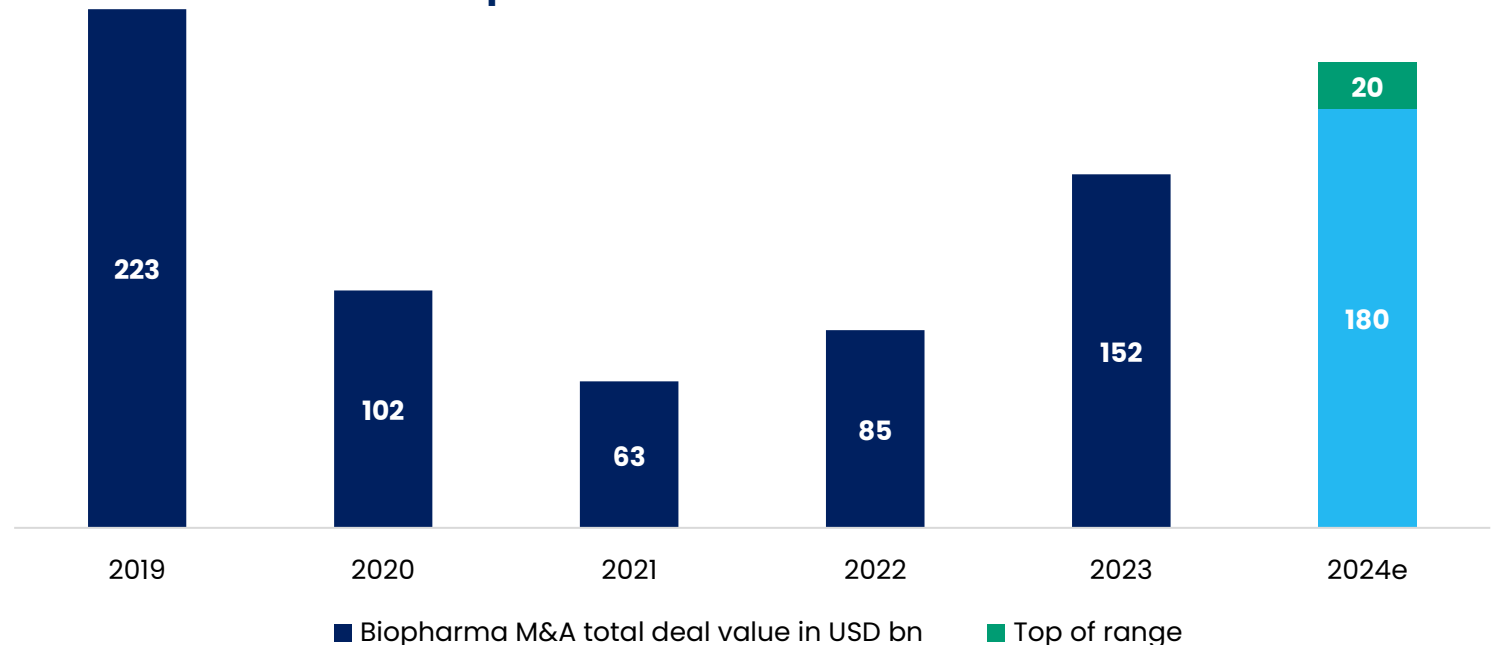


Innovationen vorantreiben



Chancen in schnell wachsenden Märkten

Total value der historischen und erwarteten Transaktionen im Biopharmaziesektor in Mrd. Dollar

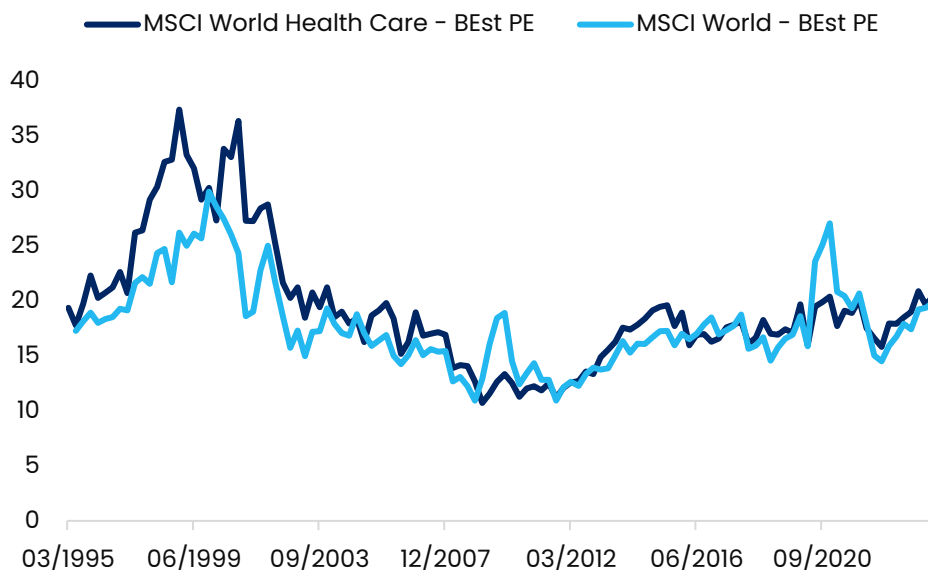


Quelle: Candriam, McKinsey

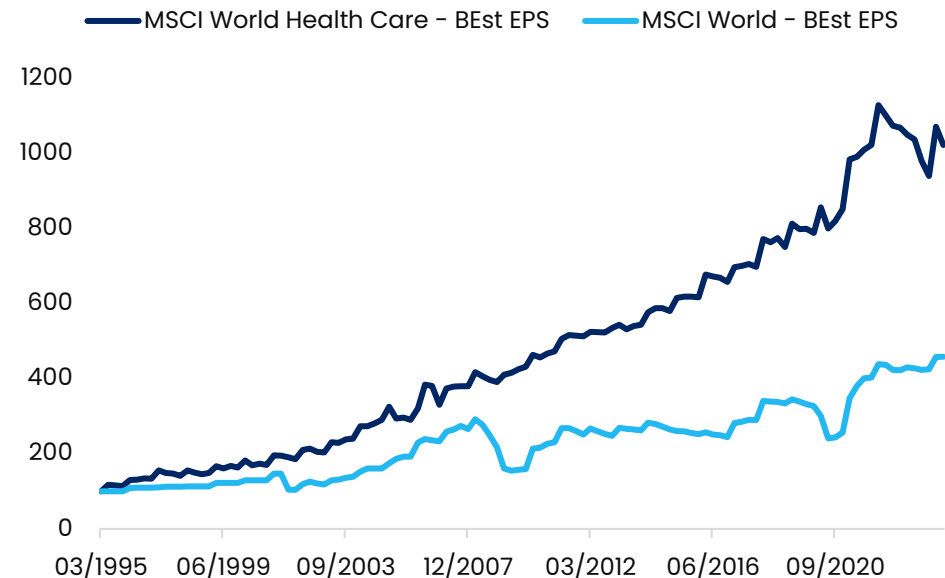


Bewertungen sind in den Segmenten plausibel.

Evolution price/earnings



Evolution earnings per share

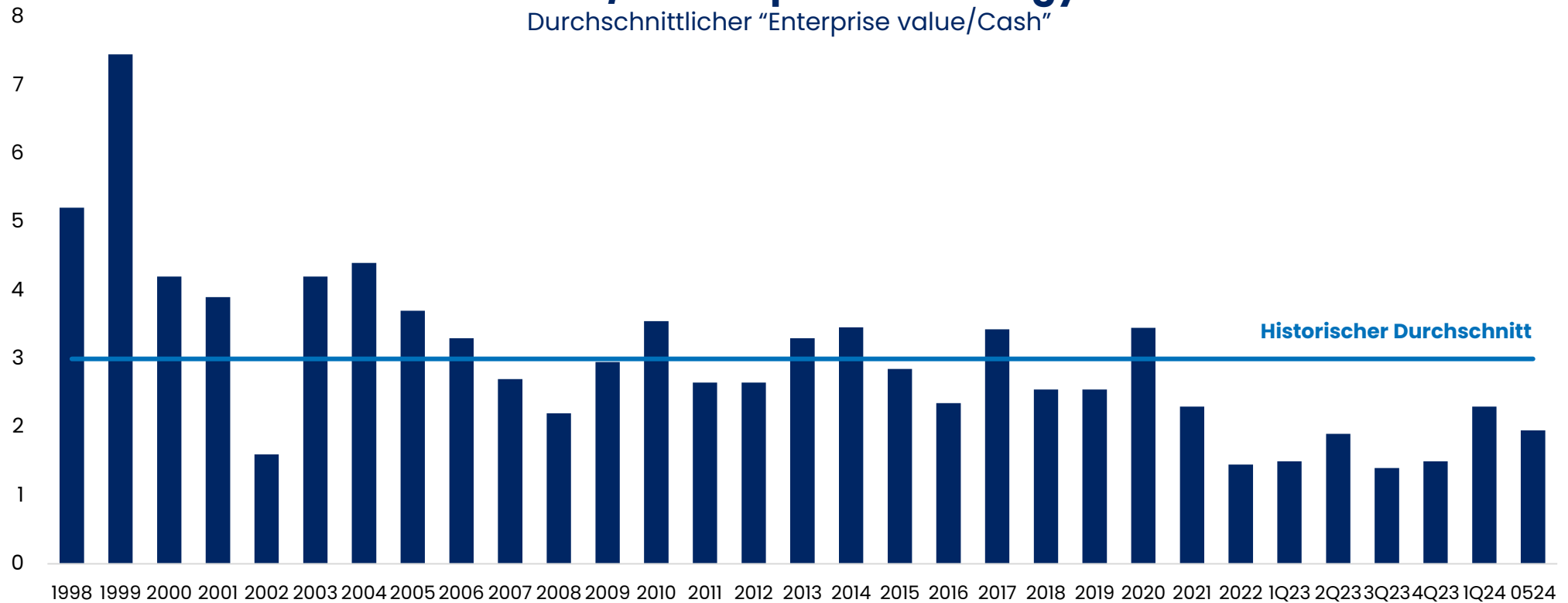


Quelle: Candriam, Bloomberg® as at 30/06/2024 (quarterly data)



Kleinere Biotechnologieunternehmen sind besonders interessant.

Small/Mid-Cap Biotechnology
Durchschnittlicher "Enterprise value/Cash"



Quelle: Candrium, Wells Fargo Securities, LLC and ©Factset per 31.05.2024



Warum sollte man über Investitionen in den Healthcare-Bereich nachdenken?



01

Die gesamtwirtschaftliche Lage und das Zinsumfeld sind günstiger geworden, während die Normalisierung der Corona-Krise zu einem Ende gekommen sind.

02

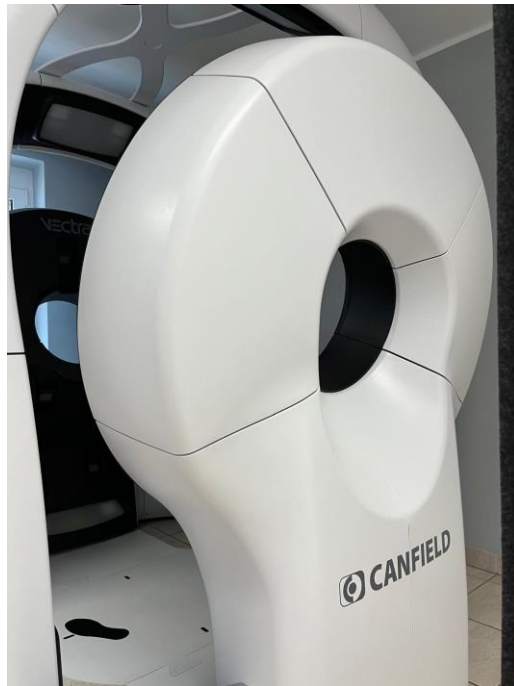
Nach wie vor gibt es viele Innovationen und viele M&A-Aktivitäten, und die Bewertungen bieten interessante Möglichkeiten.

03

Im Gesundheitswesen bevorzugen wir (kleinere) Biotechnologieunternehmen und Unternehmen, die sich mit Onkologie befassen.



Technologische und medizinische Innovation im echten Leben.



Quelle: Candriam



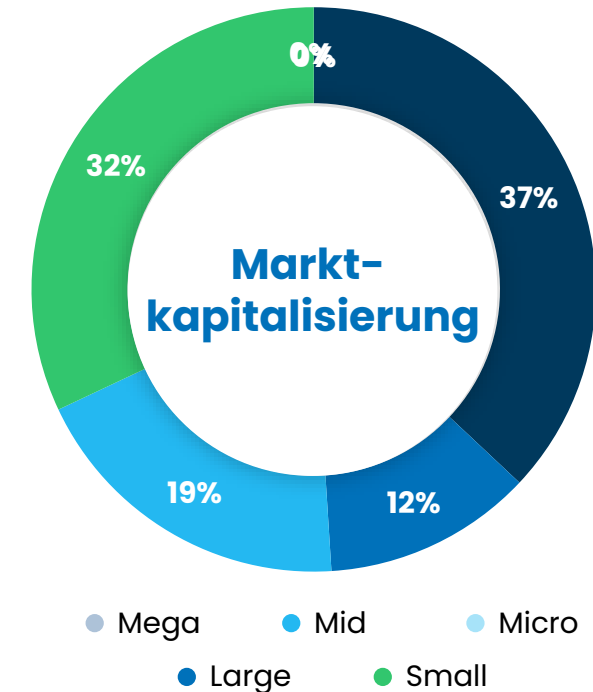


4 Investmentlösungen.



Candriam Equities L Biotechnology.

- > Der Fonds fokussiert sich auf **medizinische Innovationen in allen Therapiebereichen** und schafft Alpha durch einen disziplinierten **sorgfältig ausgewählten Anlageprozess** der einen starken Fokus auf medizinische Daten legt.
- > Biotechnologie ist **eine der am schnellsten wachsenden Teilbereiche** des Gesundheitssektors. Der Großteil der Top 10 der meistverkauften Medikamente weltweit sind Biotechnologie-Medikamente.
- > Ein erfahrenes **Team** mit erwiesener Erfolgsbilanz. **Ausgezeichnete akademische Qualifikationen** innerhalb des Teams gewährleisten die richtige Interpretation medizinischer Daten und Fakten.



Marktkapitalisierung Klassifizierung

Nano Cap	Weniger als 100M USD
Micro Cap	zwischen 100M USD und 750M USD
Small Cap	zwischen 750M USD und 7Bn USD
Mid Cap	zwischen 7Bn USD und 19Bn USD
Large Cap	Größer als 19Bn USD
Mega Cap	Größer als 75Bn USD

Quelle: Candriam, *per Ende März 2024



Candriam Equities L Biotechnology.

Rechtsform	UCITS - SICAV	ISIN Code	I - Cap LU0133360163																	
Fondsdomizil	Luxemburg	Bewertung	Täglich																	
Auflegungsdatum	2. März 2000	Fondswährung	USD																	
Verwaltungsgesellschaft	CANDRIAM	Verwaltungsgebühren (max.)¹	0.75%																	
Verwahrstelle	CACEIS Bank, Luxembourg Branch	Zeichnungsgebühr (max.)¹	N/A																	
Aufsichtsbehörde	CSSF (Commission de Surveillance du Secteur Financier)	Rücknahmegebühr (max.)¹	N/A																	
Klassifizierung SFDR	Artikel 8	Performancegebühr (max.)¹	20.00%																	
Benchmark	Nasdaq Biotechnology Index NR©	Fondsvolumen	1 693 Millionen																	
Zum Vertrieb zugelassen in	Empfohlener Mindestanlagehorizont		6 Jahre																	
	Alle oder einige Anteilsklassen sind in den folgenden Ländern zugelassen (nur farbige Punkte)																			
	AT	BE	CH	CL	DE	DK	ES	FI	FR	GB	IE	IT	LU	NL	NO	PT	SE	SK	SG	KR
	●	●	●		●	●	●	●	●	●		●	●	●		●	●		●	●
Der Fonds wird aktiv verwaltet, und der Anlageprozess beinhaltet die Bezugnahme auf einen Referenzindex, den Nasdaq Biotechnology Index NR©																				

Quelle : Candriam – September 2024 – © 2024 Nasdaq Inc. All Rechte vorbehalten

1Diese Liste ist nicht erschöpfend, da dem Teilfonds weitere Kosten entstehen. Weitere Informationen zu den Gebühren und Kosten sind im KID/Prospekt enthalten, damit die Anleger die Gesamtauswirkungen der Kosten auf den Betrag ihrer Anlage und die erwarteten Erträge verstehen können. Der Verkaufsprospekt ist auf [Candriam.com](https://www.candriam.com) verfügbar. Fonds-Details. Die Verwaltungs- und Performancegebühren werden jährlich berechnet. Die Gebühren werden als jährlicher Prozentsatz des durchschnittlichen Nettoinventarwerts der Anteilsklasse ausgedrückt und sind am Ende eines jeden Monats zahlbar



Risikoprofil – Candriam Equities L Biotechnology.



Der Fonds könnte einen Kapitalverlust erleiden.

Der Nettoinventarwert des Fonds sinkt möglicherweise infolge des mit dem Einsatz von Derivaten verbundenen Risikos

- › Der Gesamtrisikoindikator (SRI) ist ein Indikator auf einer Skala von 1 bis 7, der dem steigenden Risiko- und Ertragsniveau entspricht. Die Methodik zur Berechnung dieses regulatorischen Indikators ist im KID enthalten.
- › **Der Gesamtrisikoindikator (SRI) hilft Ihnen, das mit diesem Produkt verbundene Risiko im Vergleich zu anderen Produkten einzuschätzen.**
- › Er zeigt, wie hoch die Wahrscheinlichkeit ist, dass Sie bei diesem Produkt Geld verlieren, weil sich die Märkte in einer bestimmten Weise entwickeln oder wir nicht in der Lage sind, Sie auszubezahlen.

Quelle: Candriam Berechnungsdatum des Risikoniveaus: März 2024. Weitere Einzelheiten zu den Risiken, die mit einer Anlage in diese Strategien verbunden sind, sind im Abschnitt Risikofaktoren der jeweiligen Prospekte zu finden. Der Verkaufsprospekt ist auf [Candriam.com](https://www.candriam.com) verfügbar. Fonds-Details



Risikoprofil – Candriam Equities L Biotechnology.

Der Anleger muss sich der folgenden wesentlichen Risiken bewusst sein, die im Indikator nicht unbedingt angemessen berücksichtigt sind: _____

- › **Konzentrationsrisiko** Dieses Risiko steht im Zusammenhang mit einer erheblichen Konzentration von Anlagen in einer bestimmten Anlageklasse oder in bestimmten Märkten. Je größer die Diversifizierung des Fonds ist, desto geringer ist das Konzentrationsrisiko.
- › **Währungsrisiko:** Fonds können ein Exposure in einer anderen Währung als ihrer Bewertungswährung haben. Änderungen des Wechselkurses dieser Währung können sich negativ auf den Wert der Vermögenswerte im Portfolio auswirken.
- › **Derivatives Risiko:** Bei Derivaten handelt es sich um Anlagen, deren Wert vom Wert eines Basisinstruments, z. B. eines Wertpapiers, eines Vermögenswerts, eines Referenzsatzes oder eines Index, abhängt (oder davon abgeleitet ist). Derivative Strategien sind häufig mit Hebeleffekten verbunden, die einen Verlust übersteigen können. Dies kann dazu führen, dass der Teilfonds mehr Geld verliert, als er mit einer Investition in das zugrunde liegende Instrument verloren hätte. Der Einsatz von Derivaten kann zu einer höheren Portfoliovolatilität im Zusammenhang mit diesem Basiswert und einem Anstieg des Gegenparteirisikos führen.
- › **Aktienrisiko:** Einige Fonds können durch Direktinvestitionen (über Wertpapiere und/oder derivative Produkte) einem Aktienmarktrisiko ausgesetzt sein, d. h. sie unterliegen der positiven oder negativen Entwicklung der Börsen. Diese Entwicklungen können enorm sein und werden hauptsächlich durch Erwartungen in Bezug auf die Makroökonomie und die Unternehmensergebnisse, Spekulationen und irrationale Faktoren (einschließlich Trends, Meinungen oder Gerüchte) bestimmt.
- › **Liquiditätsrisiko:** Es besteht das Risiko, dass eine Portfolioposition nicht zu begrenzten Kosten und innerhalb eines ausreichend kurzen Zeitraums veräußert, liquidiert oder geschlossen werden kann, wodurch die Fähigkeit des Fonds gefährdet wird, jederzeit seinen Verpflichtungen zur Rücknahme der Anteile der Anleger auf deren Wunsch nachzukommen..
- › **Risiko des Kapitalverlusts:** Die Anleger werden darauf hingewiesen, dass das von ihnen investierte Kapital nicht garantiert ist und dass sie daher möglicherweise nicht den gesamten investierten Betrag zurückerhalten. Sie können somit einen Verlust erleiden.
- › **Risiko der Nachhaltigkeit:** Das Nachhaltigkeitsrisiko bezieht sich auf alle Umwelt-, Sozial- oder Governance-Ereignisse oder -Bedingungen, die die Performance und/oder den Ruf der Emittenten im Portfolio beeinträchtigen könnten. Es kann im Einklang mit ihren Aktivitäten und Praktiken, emittentenspezifisch sein, kann aber auch auf externe Faktoren zurückzuführen sein.

Quelle: Candriam Berechnungsdatum des Risikoniveaus: März 2024. Weitere Einzelheiten zu den Risiken, die mit einer Anlage in diese Strategien verbunden sind, sind im Abschnitt Risikofaktoren der jeweiligen Prospekte zu finden. Der Verkaufsprospekt ist auf [Candriam.com](https://www.candriam.com) verfügbar. Fonds-Details

Mit dem Teilfonds verbundene Risiken

- › Kapitalverlustrisiko
- › Aktienrisiko
- › Nachhaltigkeitsrisiko
- › Währungsrisiko
- › Liquiditätsrisiko
- › Konzentrationsrisiko
- › Risiko in Verbindung mit derivativen Finanzinstrumenten
- › Ausfallrisiko
- › Risiko von Änderungen des Referenzindex durch den Indexanbieter
- › Risiko der Änderung der Rahmenbedingungen
- › ESG-Investmentrisiko
- › Absicherungsrisiko der AnteilsklassenG



Candriam Equities L Oncology Impact.

- > Eine Chance, in den **Kampf gegen Krebs zu** investieren, was die zweithäufigste Todesursache weltweit ist.
- > Durch wohlüberlegte Investitionen in Unternehmen weltweit strebt der Fonds **Fortschritte** in der **Forschung, Diagnostik, Profiling** und **Behandlung** von Krebserkrankungen an.
- > Aufgrund der alternden Weltbevölkerung ist die Krebsbehandlung ein **schnell wachsender Markt**. Innovation und Forschung schreiten immer schneller voran und es werden **bessere Diagnosen** und **Therapien** entwickelt.
- > Einen Teil unserer Managementgebühr stellen wir für **die Krebsforschung zur Verfügung**.



LARGE CAP (> \$19 bn)

71%

MID CAP (\$7 bn - \$19bn)

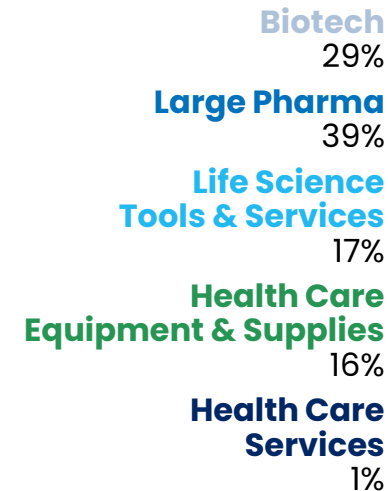
14%

SMALL CAP (\$750 mln - 7 bn)

14%

MICRO CAP (\$100 mln - \$750 mln)

1%



Biotech

29%

Large Pharma

39%

Life Science
Tools & Services

17%

Health Care
Equipment & Supplies

16%

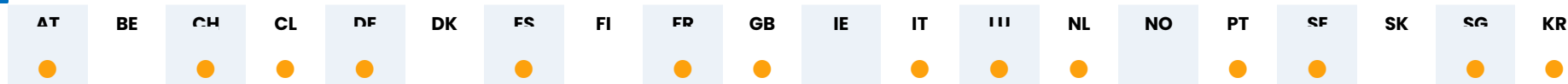
Health Care
Services

1%



Candriam Equities L Oncology Impact.

Rechtsform	UCITS - SICAV	ISIN Code	I - Cap LU1864482358
Fondsdomizil	Luxemburg	Bewertung	Täglich
Auflegungsdatum	15. November 2018	Fondswährung	USD
Verwaltungsgesellschaft	CANDRIAM	Verwaltungsgebühren (max.)¹	0.80%
Verwahrstelle	CACEIS Bank, Luxembourg Branch	Zeichnungsgebühr (max.)¹	N/A
Aufsichtsbehörde	CSSF (Commission de Surveillance du Secteur Financier)	Rücknahmegebühr (max.)¹	N/A
Klassifizierung SFDR	Artikel 9	Performancegebühr (max.)¹	N/A
Benchmark	MSCI WORLD NR©	Fondsvolumen	2 028 Millionen
		Empfohlener Mindestanlagehorizont	6 Jahre
Zum Vertrieb zugelassen in	Alle oder einige Anteilsklassen sind in den folgenden Ländern zugelassen (nur farbige Punkte)		



Der Fonds wird aktiv verwaltet, und der Anlageprozess beinhaltet die Bezugnahme auf einen Referenzindex, den MSCI WORLD NR©

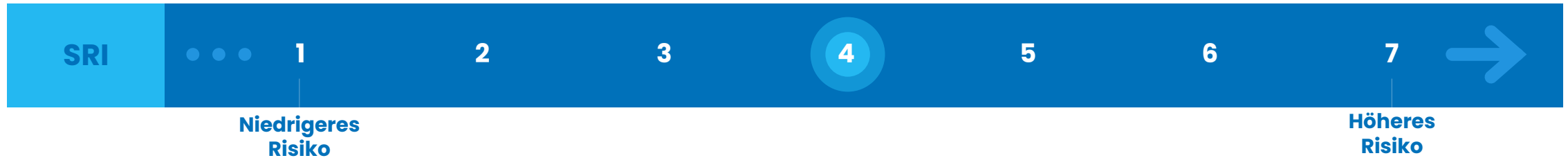
© 2024 MSCI Inc. All Rechte vorbehalten

Diese Liste ist nicht erschöpfend, da dem Teilfonds weitere Kosten entstehen. Weitere Informationen zu den Gebühren und Kosten sind im KID/Prospekt enthalten, damit die Anleger die Gesamtauswirkungen der Kosten auf den Betrag ihrer Anlage und die erwarteten Erträge verstehen können. Der Verkaufsprospekt ist auf [Candriam.com](https://www.candriam.com) verfügbar: Fonds-Details. Die Verwaltungs- und Performancegebühren werden jährlich berechnet. Die Gebühren werden als jährlicher Prozentsatz des durchschnittlichen Nettoinventarwerts der Anteilsklasse ausgedrückt und sind am Ende eines jeden Monats zahlbar

Quelle : Candriam – September. 2024



Risikoprofil – Candriam Equities L Oncology Impact.



Der Fonds könnte einen Kapitalverlust erleiden.

Der Nettoinventarwert des Fonds sinkt möglicherweise infolge des mit dem Einsatz von Derivaten verbundenen Risikos

- › Der Gesamtrisikoindikator (SRI) ist ein Indikator auf einer Skala von 1 bis 7, der dem steigenden Risiko- und Ertragsniveau entspricht. Die Methodik zur Berechnung dieses regulatorischen Indikators ist im KID enthalten.
- › **Der Gesamtrisikoindikator (SRI) hilft Ihnen, das mit diesem Produkt verbundene Risiko im Vergleich zu anderen Produkten einzuschätzen.**
- › Er zeigt, wie hoch die Wahrscheinlichkeit ist, dass Sie bei diesem Produkt Geld verlieren, weil sich die Märkte in einer bestimmten Weise entwickeln oder wir nicht in der Lage sind, Sie auszubezahlen.

Quelle: Candriam – Berechnungsdatum des Risikoniveaus: März 2024. Weitere Einzelheiten zu den Risiken, die mit einer Anlage in diese Strategien verbunden sind, sind im Abschnitt Risikofaktoren der jeweiligen Prospekte zu finden. Der Verkaufsprospekt ist auf [Candriam.com](https://www.candriam.com) verfügbar. Fonds-Details



Risikoprofil – Candriam Equities L Oncology Impact.

Der Anleger muss sich der folgenden wesentlichen Risiken bewusst sein, die im Indikator nicht unbedingt angemessen berücksichtigt sind:

- › **Konzentrationsrisiko:** Dieses Risiko steht im Zusammenhang mit einer erheblichen Konzentration von Anlagen in einer bestimmten Anlageklasse oder in bestimmten Märkten. Je größer die Diversifizierung des Fonds ist, desto geringer ist das Konzentrationsrisiko.
- › **Währungsrisiko:** Fonds können ein Exposure in einer anderen Währung als ihrer Bewertungswährung haben. Änderungen des Wechselkurses dieser Währung können sich negativ auf den Wert der Vermögenswerte im Portfolio auswirken.
- › **Derivatives Risiko:** Bei Derivaten handelt es sich um Anlagen, deren Wert vom Wert eines Basisinstruments, z. B. eines Wertpapiers, eines Vermögenswerts, eines Referenzsatzes oder eines Index, abhängt (oder davon abgeleitet ist). Derivative Strategien sind häufig mit Hebeleffekten verbunden, die einen Verlust übersteigen können. Dies kann dazu führen, dass der Teilfonds mehr Geld verliert, als er mit einer Investition in das zugrunde liegende Instrument verloren hätte. Der Einsatz von Derivaten kann zu einer höheren Portfoliovolatilität im Zusammenhang mit diesem Basiswert und einem Anstieg des Gegenparteirisikos führen.
- › **Risiko der Schwellenländer:** Diese Märkte sind aufgrund rechtlicher, politischer und struktureller Fragen durch eine höhere Volatilität und eine geringere Liquidität gekennzeichnet. Die Marktbewegungen können in den Schwellenländern stärker und schneller ausfallen als in „entwickelten Märkten“, was zu einem erheblichen Rückgang des Nettoinventarwerts führen kann, wenn die negativen Bewegungen im Verhältnis zu den eingegangenen Positionen auftreten.
- › **Aktienrisiko:** Einige Fonds können durch Direktinvestitionen (über Wertpapiere und/oder derivative Produkte) einem Aktienmarktrisiko ausgesetzt sein, d. h. sie unterliegen der positiven oder negativen Entwicklung der Börsen. Diese Entwicklungen können enorm sein und werden hauptsächlich durch Erwartungen in Bezug auf die Makroökonomie und die Unternehmensergebnisse, Spekulationen und irrationale Faktoren (einschließlich Trends, Meinungen oder Gerüchte) bestimmt.
- › **ESG-Investitionsrisiko:** Das ESG-Anlagerisiko bezieht sich auf die Risiken, die sich aus der Einbeziehung von ESG-Faktoren in den Managementprozess ergeben, wie z. B. der Ausschluss von Aktivitäten oder Emittenten und die Berücksichtigung von Nachhaltigkeitsrisiken bei der Auswahl und/oder Allokation von Emittenten in das Portfolio.
- › **Liquiditätsrisiko:** Es besteht das Risiko, dass eine Portfolioposition nicht zu begrenzten Kosten und innerhalb eines ausreichend kurzen Zeitraums veräußert, liquidiert oder geschlossen werden kann, wodurch die Fähigkeit des Fonds gefährdet wird, jederzeit seinen Verpflichtungen zur Rücknahme der Anteile der Anleger auf deren Wunsch nachzukommen.
- › **Risiko des Kapitalverlusts:** Die Anleger werden darauf hingewiesen, dass das von ihnen investierte Kapital nicht garantiert ist und dass sie daher möglicherweise nicht den gesamten investierten Betrag zurückerhalten. Sie können somit einen Verlust erleiden.

Mit dem Teilfonds verbundene Risiken

- › Kapitalverlustrisiko
- › Aktienrisiko
- › Währungsrisiko
- › Konzentrationsrisiko
- › Risiko in Verbindung mit derivativen Finanzinstrumenten
- › Ausfallrisiko
- › Nachhaltigkeitsrisiko
- › ESG-Investmentrisiko
- › Liquiditätsrisiko
- › Modellrisiko
- › Volatilitätsrisiko
- › Risiko von Änderungen des Referenzindex durch den Indexanbieter
- › Risiko der Änderung der Rahmenbedingunge



Candriam Equities L Robotics & Innovative Technology.

> **Investment thematic:**

- Robotik;
- Maschinelles Lernen und Sensoren;
- Cybersicherheit;
- Cloud Computing;
- Virtual Reality.

- > Technologische Innovationen sind ein **zeitloser Trend**, die langfristig zu Outperformance führen, da **neue Technologien** ständig **neue Märkte** schaffen.



Quelle: Candriam



Candriam Equities L Robotics & Innovative Technology.

Rechtsform	UCITS - SICAV	ISIN Code	I - Cap LU1502282806																	
Fondsdomizil	Luxemburg	Bewertung	Täglich																	
Auflegungsdatum	24. März 2017	Fondswährung	USD																	
Verwaltungsgesellschaft	CANDRI AM	Verwaltungsgebühren (max.)¹	0.85%																	
Verwahrstelle	CACEIS Bank, Luxembourg Branch	Zeichnungsgebühr (max.)¹	N/A																	
Aufsichtsbehörde	CSSF (Commission de Surveillance du Secteur Financier)	Rücknahmegebühr (max.)¹	N/A																	
Klassifizierung SFDR	Artikel 8	Performancegebühr (max.)¹	N/A																	
Benchmark	MSCI World (Net Return)©	Fondsvolumen	2 007 Millionen																	
		Empfohlener Mindestanlagehorizont	6 Jahre																	
Zum Vertrieb zugelassen in	Alle oder einige Anteilsklassen sind in den folgenden Ländern zugelassen (nur farbige Punkte)																			
	AT	BE	CH	CL	DE	DK	ES	FI	FR	GB	IE	IT	LU	NL	NO	PT	SE	SK	SG	KR

Der Fonds wird aktiv verwaltet, und der Anlageprozess beinhaltet die Bezugnahme auf einen Referenzindex, den MSCI World (Net Return)©

© 2024 MSCI Inc. All Rechte vorbehalten

¹Diese Liste ist nicht erschöpfend, da dem Teilfonds weitere Kosten entstehen. Weitere Informationen zu den Gebühren und Kosten sind im KID/Prospekt enthalten, damit die Anleger die Gesamtauswirkungen der Kosten auf den Betrag ihrer Anlage und die erwarteten Erträge verstehen können. Der Verkaufsprospekt ist auf [Candriam.com](https://www.candriam.com) verfügbar: [Fonds-Details](#). Die Verwaltungs- und Performancegebühren werden jährlich berechnet. Die Gebühren werden als jährlicher Prozentsatz des durchschnittlichen Nettoinventarwerts der Anteilsklasse ausgedrückt und sind am Ende eines jeden Monats zahlbar

Quelle : Candriam – September. 2024



Risikoprofil – Candriam Equities L Robotics & Innovative Technology.



Der Fonds könnte einen Kapitalverlust erleiden.

Der Nettoinventarwert des Fonds sinkt möglicherweise infolge des mit dem Einsatz von Derivaten verbundenen Risikos

- › Der Gesamtrisikoindikator (SRI) ist ein Indikator auf einer Skala von 1 bis 7, der dem steigenden Risiko- und Ertragsniveau entspricht. Die Methodik zur Berechnung dieses regulatorischen Indikators ist im KID enthalten.
- › **Der Gesamtrisikoindikator (SRI) hilft Ihnen, das mit diesem Produkt verbundene Risiko im Vergleich zu anderen Produkten einzuschätzen.**
- › Er zeigt, wie hoch die Wahrscheinlichkeit ist, dass Sie bei diesem Produkt Geld verlieren, weil sich die Märkte in einer bestimmten Weise entwickeln oder wir nicht in der Lage sind, Sie auszubezahlen.

Quelle: Candriam

Berechnungsdatum des Risikoniveaus: März 2024

Weitere Einzelheiten zu den Risiken, die mit einer Anlage in diese Strategien verbunden sind, sind im Abschnitt Risikofaktoren der jeweiligen Prospekte zu finden.

Der Verkaufsprospekt ist auf [Candriam.com](https://www.candriam.com) verfügbar. Fonds-Details.



Risikoprofil – Candriam Equities L Robotics & Innovative Technology

Die Anleger sollten sich des nachstehenden erheblichen Risikos bewusst sein, das durch den Indikator möglicherweise nicht angemessen berücksichtigt wird:

- › **Konzentrationsrisiko:** Dieses Risiko steht im Zusammenhang mit einer erheblichen Konzentration von Anlagen in einer bestimmten Anlageklasse oder bestimmten Märkten. Je größer die Diversifizierung des Fonds ist, desto geringer ist das Konzentrationsrisiko.
- › **Währungsrisiko:** Fonds können ein Engagement in einer anderen Währung als ihrer Bewertungswährung halten. Änderungen des Wechselkurses dieser Währung können sich negativ auf den Wert der Vermögenswerte im Portfolio auswirken.
- › **Derivatives Risiko:** Derivate sind Anlagen, deren Wert vom Wert eines Basisinstruments abhängt (oder davon abgeleitet wird), z. B. eines Wertpapiers, Vermögenswerts, Referenzsatzes oder Index. Derivative Strategien beinhalten oft eine Hebelwirkung, die einen Verlust übertreiben kann, so dass der Teilfonds möglicherweise mehr Geld verliert, als er verloren hätte, wenn er in den Basiswert investiert hätte. Der Einsatz von Derivaten kann zu einer höheren Volatilität des Portfolios in Bezug auf diesen Basiswert und zu einem Anstieg des Kontrahentenrisikos führen.
- › **Aktienrisiko:** Einige Fonds können dem Aktienmarktrisiko durch Direktinvestments (durch übertragbare Wertpapiere und/oder derivative Produkte) ausgesetzt sein, d.h. sie sind der positiven oder negativen Entwicklung der Aktienmärkte unterworfen. Diese Entwicklungen können enorm sein und werden hauptsächlich durch Erwartungen in Bezug auf die Makroökonomie und die Unternehmensergebnisse, Spekulationen und irrationale Faktoren (einschließlich Trends, Meinungen oder Gerüchte) bestimmt.
- › **ESG-Anlagerisiko:** Das ESG-Anlagerisiko bezieht sich auf die Risiken, die sich aus der Einbeziehung von ESG-Faktoren in den Verwaltungsprozess ergeben, wie z. B. der Ausschluss von Aktivitäten oder Emittenten und die Berücksichtigung von Nachhaltigkeitsrisiken bei der Auswahl und/oder Allokation von Emittenten im Portfolio.
- › **Liquiditätsrisiko:** Dies ist der Fall, wenn eine Portfolioposition nicht zu begrenzten Kosten und innerhalb eines ausreichend kurzen Zeitraums veräußert, liquidiert oder geschlossen werden kann, wodurch die Fähigkeit des Fonds gefährdet wird, jederzeit seinen Verpflichtungen zur Rücknahme der Anteile der Anleger auf deren Wunsch nachzukommen.
- › **Risiko des Kapitalverlusts:** Die Anleger werden darauf hingewiesen, dass das von ihnen investierte Kapital nicht garantiert ist und sie daher möglicherweise nicht den gesamten investierten Betrag zurückerhalten. Dadurch können sie einen Verlust erleiden.
- › **Nachhaltigkeitsrisiko:** Das Nachhaltigkeitsrisiko bezieht sich auf alle umweltbezogenen, sozialen oder Governance-Ereignisse oder -Bedingungen, die die Leistung und/oder den Ruf der Emittenten im Portfolio beeinträchtigen könnten. Sie kann emittentenspezifisch sein, im Einklang mit ihren Aktivitäten und Praktiken, kann aber auch auf externe Faktoren zurückzuführen sein.

Mit dem Teilfonds verbundene Risiken

- › Kapitalverlustrisiko
- › Aktienrisiko
- › Nachhaltigkeitsrisiko
- › Währungsrisiko
- › Liquiditätsrisiko
- › Konzentrationsrisiko
- › Risiko in Verbindung mit derivativen Finanzinstrumenten
- › Ausfallrisiko
- › Risiko von Änderungen des Referenzindex durch den Indexanbieter
- › Risiko der Änderung der Rahmenbedingungen
- › ESG-Investmentrisiko
- › Absicherungsrisiko der AnteilsklassenG

Quelle: Candriam – Berechnungsdatum des Risikoniveaus: März 2024 – Weitere Einzelheiten zu den Risiken, die mit einer Anlage in diese Strategien verbunden sind, sind im Abschnitt Risikofaktoren der jeweiligen Prospekte zu finden. [Der Verkaufsprospekt ist auf Candriam.com verfügbar. Fonds-Details.](#)





Vielen Dank für Ihre Aufmerksamkeit.

CANDRIAM 
A NEW YORK LIFE INVESTMENTS COMPANY



Important information.

Dies ist eine Marketing-Mitteilung. Bitte beachten Sie den Fondsprospekt und das Basisinformationsblatt, bevor Sie eine endgültige Anlageentscheidung treffen. Diese Marketing-Mitteilung stellt weder ein Angebot zum Kauf oder Verkauf von Finanzinstrumenten noch eine Anlageempfehlung oder eine Bestätigung einer Transaktion dar, es sei denn, es wurde ausdrücklich vereinbart. Obwohl Candriam die Daten und Quellen in diesem Dokument sorgfältig auswählt, können Fehler oder Auslassungen nicht von vornherein ausgeschlossen werden. Candriam kann nicht für direkte oder indirekte Verluste haftbar gemacht werden, die sich aus der Verwendung dieses Dokuments ergeben. Die geistigen Eigentumsrechte von Candriam müssen jederzeit respektiert werden, der Inhalt dieses Dokuments darf ohne vorherige schriftliche Genehmigung nicht vervielfältigt werden.

Hinweis: Die vergangene Wertentwicklung eines bestimmten Finanzinstruments oder Indexes oder einer Wertpapierdienstleistung oder -strategie sowie Simulationen der vergangenen Wertentwicklung oder Prognosen der künftigen Wertentwicklung lassen keine Rückschlüsse auf künftige Erträge zu. Die Bruttoperformance kann durch Provisionen, Gebühren und andere Kosten beeinträchtigt werden. Wertentwicklungen, die in einer anderen Währung als der des Landes, in dem der Anleger seinen Wohnsitz hat, angegeben sind, unterliegen Wechselkursschwankungen, die sich negativ oder positiv auf die Gewinne auswirken können. Wenn in diesem Dokument auf eine bestimmte steuerliche Behandlung verwiesen wird, hängen diese Informationen von der individuellen Situation des jeweiligen Anlegers ab und können sich ändern.

In Bezug auf Geldmarktfonds ist zu beachten, dass sich eine Anlage in einen Fonds von einer Einlage unterscheidet und das eingesetzte Kapital schwanken kann. Der Fonds ist nicht auf externe Unterstützung angewiesen, um seine Liquidität zu gewährleisten oder seinen NIW pro Anteil zu stabilisieren. Das Risiko eines Kapitalverlusts trägt der Anleger.

Candriam empfiehlt den Anlegern stets, vor einer Investition in einen unserer Fonds das Basisinformationsblatt, den Prospekt und alle anderen relevanten Informationen, einschließlich des Nettoinventarwerts ("NIW") der Fonds, auf unserer Website <https://www.candriam.com> einzusehen. Informationen über die Rechte der Anleger und das Beschwerdeverfahren sind auf der Candriam-Webseite <https://www.candriam.com/en/professional/legal-information/regulatory-information/> zu finden. Diese Informationen sind für jedes Land, in dem der Vertrieb des Fonds zugelassen ist, entweder auf Englisch oder in der jeweiligen Landessprache verfügbar.

Gemäß den geltenden Gesetzen und Vorschriften kann Candriam jederzeit beschließen, die für den Vertrieb eines bestimmten Fonds getroffenen Vereinbarungen zu beenden.

Informationen zu Nachhaltigkeitsaspekten: Die in dieser Mitteilung enthaltenen Informationen zu Nachhaltigkeitsaspekten sind auf der Candriam-Webseite <https://www.candriam.com/en/professional/sfdr/> verfügbar. Bei der Entscheidung, in das beworbene Produkt zu investieren, sollten alle Merkmale oder Ziele des beworbenen Produkts berücksichtigt werden, wie sie in seinem Prospekt oder in den Informationsunterlagen beschrieben sind, die den Anlegern gemäß dem geltenden Recht zur Verfügung gestellt werden müssen.

Hinweis für Anleger in der Schweiz: Die hierin enthaltenen Informationen stellen kein Angebot von Finanzinstrumenten in der Schweiz im Sinne des schweizerischen Finanzdienstleistungsgesetzes ("FIDLEG") und seiner Ausführungsverordnung dar. Es handelt sich ausschliesslich um eine Werbung im Sinne des FIDLEG und dessen Ausführungsverordnung für Finanzinstrumente.

Schweizer Vertreter: CACEIS (Schweiz) SA, Route de Signy 35, CH-1260 Nyon. Die rechtlichen Dokumente sowie die letzten Jahres- und Halbjahresberichte der Anlagefonds, sofern vorhanden, sind beim Schweizer Vertreter kostenlos erhältlich.

Schweizer Zahlstelle: CACEIS Bank, Montrouge, succursale de Nyon/Suisse, Route de Signy, 35, CH-1260 Nyon.

Erfüllungsort: Route de Signy 35, CH-1260 Nyon.

Gerichtsstand: Route de Signy 35, CH-1260 Nyon.

Hinweis für Anleger in Österreich: Die ernannte Zahl- und Informationsstelle in Österreich ist die Erste Bank der oesterreichischen Sparkassen AG, Am Belvedere 1, 1100 Wien, Österreich. Der Verkaufsprospekt, die wesentlichen Anlegerinformationen (Key Investor Information Documents - KIIDs) zu den Portfolios des Fonds, die Satzung, der geprüfte Jahresabschluss, der Halbjahresabschluss sowie die Ausgabe- und Rücknahmepreise sind in Österreich kostenlos (in deutscher Sprache) bei der österreichischen Zahl- und Informationsstelle erhältlich.



Client relation offices

Amsterdam
Dubai
Frankfurt
Geneva
Zurich
Madrid
Milan
New York

Management centers

Luxembourg
Brussels
Paris
London

